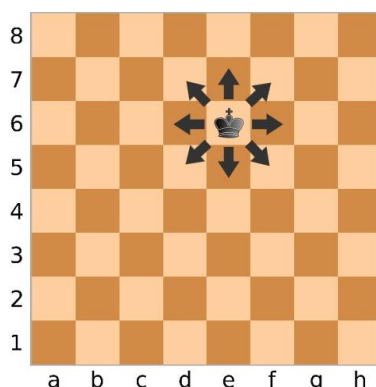




Echecs et « maths » (8)

Aujourd'hui, découvrons les déplacements du **roi**.



Le roi peut se déplacer d'..... case dans n'importe quelle

Le roi doit toujours être protégé. Il ne peut jamais rester menacé par une pièce

.....

Lorsqu'on menace le roi adverse, on doit dire « échec ».

Le roi peut prendre une pièce en venant se placer dans la case qu'elle occupe.

Lorsqu'on menace le roi adverse et qu'il ne peut plus être protégé, on annonce « échec et mat ».

La capture du roi signifie la fin de la

Chaque joueur possède roi.

Le roi possède un déplacement particulier que l'on appelle le roque. Nous le verrons plus tard.

Sur chacun des échiquiers suivants, entoure la pièce noire qui menace le roi blanc.

