

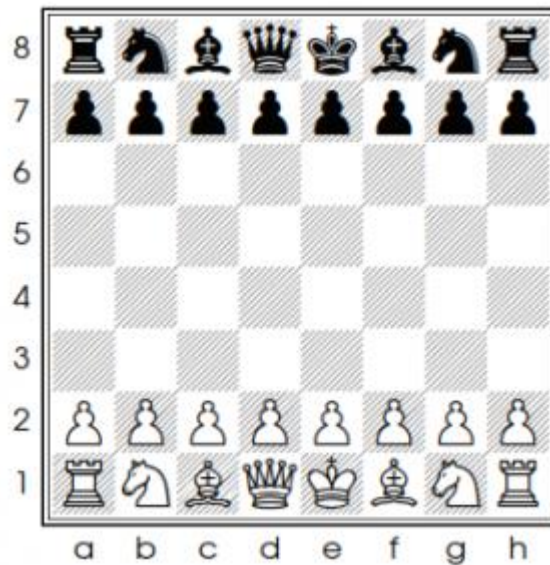
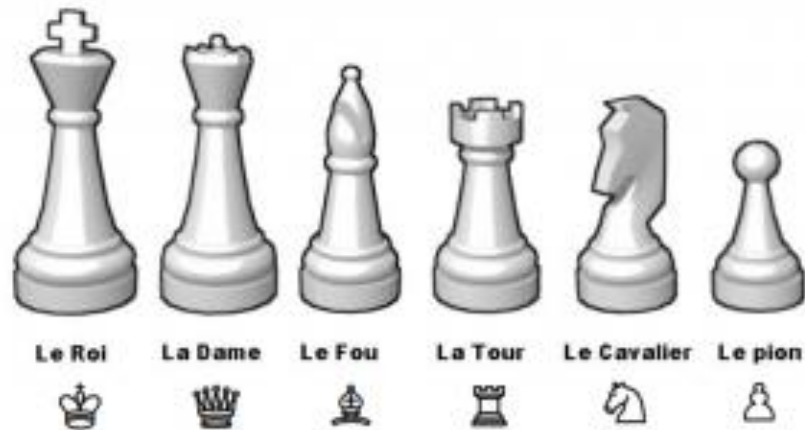


Echecs et « maths » 2

On continue..... aujourd'hui, voyons les **pièces**.

Observe le placement des pièces puis indique les coordonnées de chacune d'entre elles.

Pour certaines pièces présentes en plusieurs exemplaires, indique les coordonnées de toutes les cases dans lesquelles on les trouve.



	e1		e8
	d1		d8
	c1 – f1		c8 – f8
	a1 – h1		a8 – h8
	b1 – g1		b8 – g8
	a2-b2-c2-d2-e2-f2-g2-h2		a7-b7-c7-d7-e7-f7-g7-h7

De quelle couleur est la case de la dame blanche ? **blanche**

De quelle couleur est la case de la dame noire ? **noire**

Vrai ou faux ?

Les deux tours blanches sont posées sur des cases blanches. **faux**

Les deux cavaliers noirs sont posés sur des cases noires **faux**

Les deux fous blancs sont posés sur des cases noires. **faux**

Et pour terminer, un peu d'**anglais** :



The king



The queen



The bishop



The rook



The knight



The pawn